

ふいるむ屋さん

アーチ型グラデーションフィルム

“バイザーくん”

(汎用型フロントウィンド用)

完全貼付マニュアル

“ふいるむ屋さん”のカーフィルムをお買い上げいただき、まことにありがとうございます。この製品はプロのフィルム施工店の使用している高級フィルムとなっております。そのため大変コストのかかる商品でございますが、少しでも安価にご提供させていただくため、梱包は極力簡素なものとしていただいております。搬送中等に不具合の発生しないよう充分注意は致しておりますが、お気付きの点がございましたらご連絡下さい。お買い上げ、まことにありがとうございました。

★ 特徴

- ・アーチ型
アーチ型カットにより下部が水平となり自然な仕上がりです。
- ・グラデーション
特殊加工により境界部は美しいグラデーションとなっております。
- ・車検対応
保安基準の規定に沿った施工を行なう必要があります。
証明書発行（別紙参照）

★ まず貼る前に

- ・内容物
・施工用フィルム（バイザーくん）・型取り用フィルム・弱粘着シート
・保安基準証明書発行要領書 ・完全貼付マニュアル（このガイドです）

・用意するもの



スプレー、ゴムヘラ、プラスチックヘラ、キッチンペーパー（ティッシュペーパーでも可）、ハサミ、カッター、ダマートグラフ、定規、洗剤溶液、シールはがし（シンナー、シリコンオフ等）。

※ ダマートグラフは文具店等でお求めいただけます。
別売りの貼付キットには付属します。

- ・貼る前に作業の妨げになるようなもの（ルームミラー等）を取り外しておくと貼りやすくなります。
- ・洗剤溶液は必ず中性洗剤を使用して下さい。
- ・1リットルの水に対して4～5滴の中性洗剤を目安にして下さい。

★ 型取り

1. 洗剤溶液をガラス外面にスプレーし、型取り用フィルムをガラスに当ててしわを伸ばす。
(上部や側面の余分なフィルムをハサミでカットする)



2. フィルムの高さを中心部で決定し、左右対称にする。この際、中心にマーキングを行なう。
(保安基準によりガラスの高さの1/5未満)



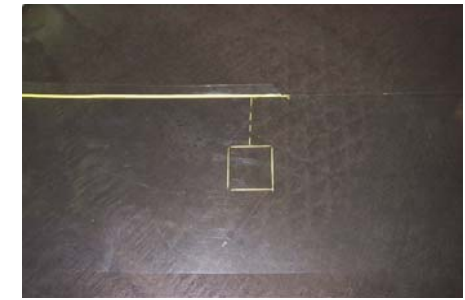
3. 上部と側面にダマートグラフ、定規を使いカットラインを書き入れる。
 - ・セラミック枠の場合



- ・ゴム枠の場合
ゴムの内側に沿って丁寧に線を引く（このときゴムからずれると隙間があいたり入り切らなくなったりします）。



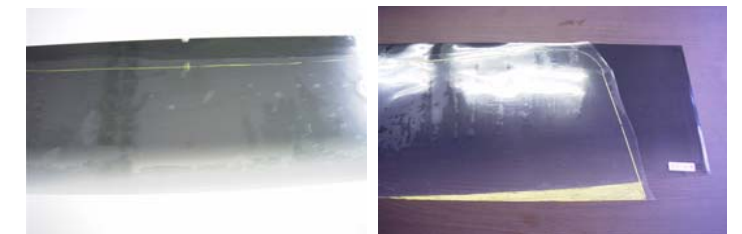
4. 車検ステッカーをはがさずに貼る場合や貼り付け型ミラーの場合は切り抜きのためのケガキ線を入れる



5. 型取り用フィルムを取り外し、施工用フィルムのセパレーター（透明なフィルム）側に洗剤溶液を吹きかける。



6. 中心を合わせ、左右対称に施工用フィルムと型取り用フィルムを重ね、しわを伸ばす（中心を揃えて保安基準に沿うよう下側の位置を決定して下さい）。ゴムヘラを使いフィルム間の水を抜き取る



7. 型取り用フィルムと施工用フィルムを一緒にカットする。ケガキ線をひいた場合は同時にカットする。



★ 貼り付け

1. ビニール、タオル等を使い、洗剤溶液のかかる部分を覆う。電装品の故障の原因になるので必ず行って下さい。



2. 車検ステッカーをはがす。
 - ・シンナー、シリコンオフ等を浸透させ、破らないようにはがす。



3. ガラス面の異物を取り除く。
 - ・ガラス面に洗剤溶液をスプレーし、ヘラなどで軽くこする。



- ・このときにガラス面に異物がある場合は取り除く（異物が残っているとフィルムが破れる恐れがあります）。
 - ・車検ステッカーをはがした場合は、糊残りが考えられるので充分に取り除いて下さい。
4. ガラス面を掃除する。
 - ・ガラス面に洗剤溶液をスプレーし、ゴムヘラで水気をきれいに拭きとる。



- ・タオル等を使うと糸くずが入るのでゴムヘラだけで行なう。
5. 施工用フィルムを貼る。
 - ・施工用フィルムをセパレータ（透明なフィルム）からスプレーしながらはがす。



- ・糊面とガラス面に洗剤溶液を十分にスプレーし貼り付ける。



- ・洗剤溶液が下にたれるくらいにスプレーすることにより、フィルムが簡単に動き、正確な位置が決めやすくなる。
- ・正確な位置が決まったら動かないように軽く手で押さえながらゴムヘラで中心から外側に向かって水や空気を抜いていく。



- ・ヘラにキッチンペーパーを巻きフィルムが動かなくなるまで水や空気を抜く。



6. 仕上げ
 - ・空気がたけのこ状に入ってきたり、付きにくいところはガラスの外側からドライヤーなどであたためる。
7. 車検ステッカーの貼り付け
 - ・車検ステッカーを裏面に弱粘着シートを貼り付け、元の場所に貼り付ける。



8. 完成!!
 - 水気を拭きとり、ミラー等を取りつける。